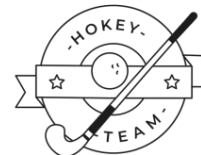




LEDVANCE

RESUMEN GENERAL



INSTALACION DEPORTIVA	LUMINARIAS	NIVEL	
- CANCHA DE FUTBOL 11	- 40 FL SIM 190W 20° + 8 FL SIM 160W 36°	- 100 LUX	Pagina 3-4
- CANCHA DE RUGBY (8 TORRES)	- 56 FL SIM 190W 20°	- 100 LUX	Pagina 5-6
- CANCHA DE RUGBY (6 TORRES)	- 44 FL SIM 190W 20° + 12 FL SIM 160W 36°	- 100 LUX	Pagina 7-8
- CANCHA DE HOCKEY (8 TORRES)	- 32 FL SIM 190W 20° + 8 FL SIM 190W 36°	- 100 LUX	Pagina 9-10
- CANCHA DE HOCKEY (6 TORRES)	- 32 FL SIM 190W 20° + 8 FL SIM 190W 36°	- 100 LUX	Pagina 11-12
- CANCHA DE HOCKEY 300 LUX	- 80 FL SIM 190W 20° + 4 FL SIM 190W 36°	- 300 LUX	Pagina 13-14
- TENIS SIMPLE	- 12 FL SIM 190W 36° + 4 FL SIM 160W 36°	- 350 LUX	Pagina 15-16
- TENIS DOBLE (DOS CANCHAS DE TENIS)	- 20 FL SIM 190W 36° + 4 FL SIM 190W 20°	- 350 LUX	Pagina 17-18



Los resultados varían en función de la altura y posición de las torres

CÓDIGO	DESCRIPCIÓN	LUMENES	lm/w	FP	ANGULO	VIDA ÚTIL
7018391	LEDVANCE FLOODLIGHT PFM 160W 20°	22275	140	0.9	20°	50 000
7018392	LEDVANCE FLOODLIGHT PFM 160W 36°	22275	140	0.9	36°	50 000
7018394	LEDVANCE FLOODLIGHT PFM 190W 20°	26600	140	0.9	20	50 000
7018395	LEDVANCE FLOODLIGHT PFM 190W 36°	26600	140	0.9	36°	50 000

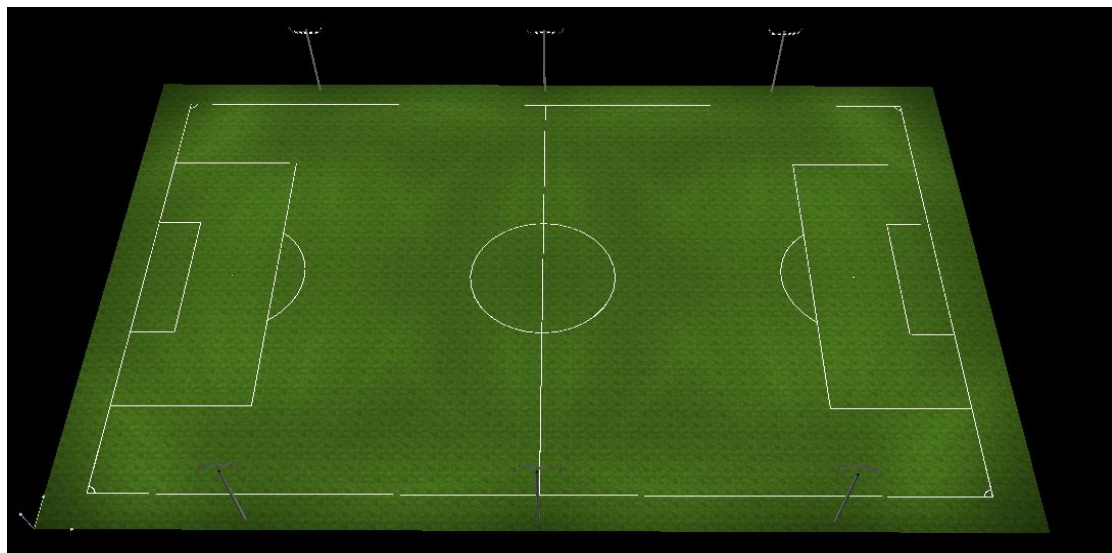
CANCHAS DE FUTBOL 11 6 TORRES



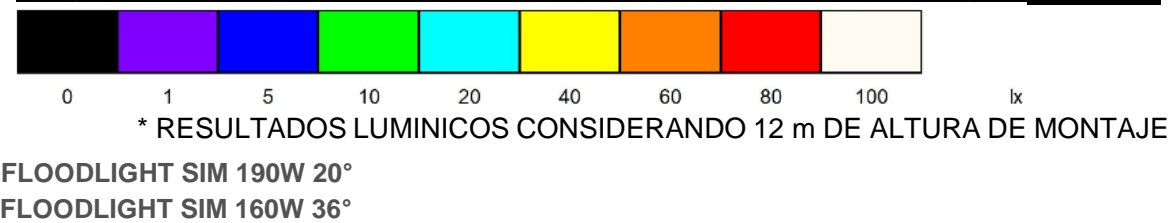
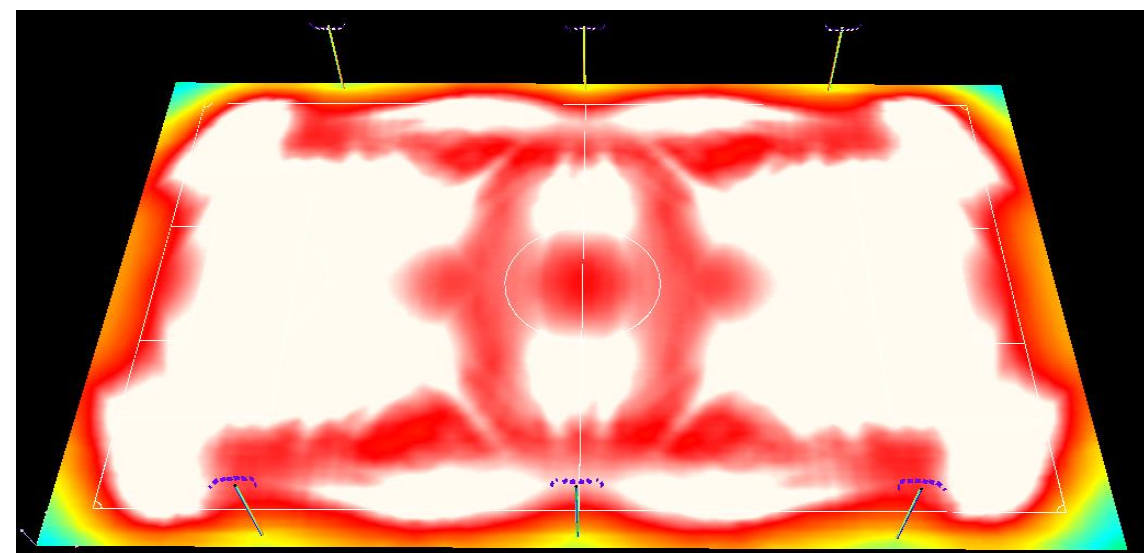
CLASE 3 - uso de entrenamiento profesional

40 - FLOODLIGHT SIM 190W 20°
8 - FLOODLIGHT SIM 160W 36°

NIVEL LUMINICO : 100 LUX



- Dimensiones de campo (100 m x 64 m).
- Altura de columnas de (10 a 14 metros).
- **6 torres de iluminación.**



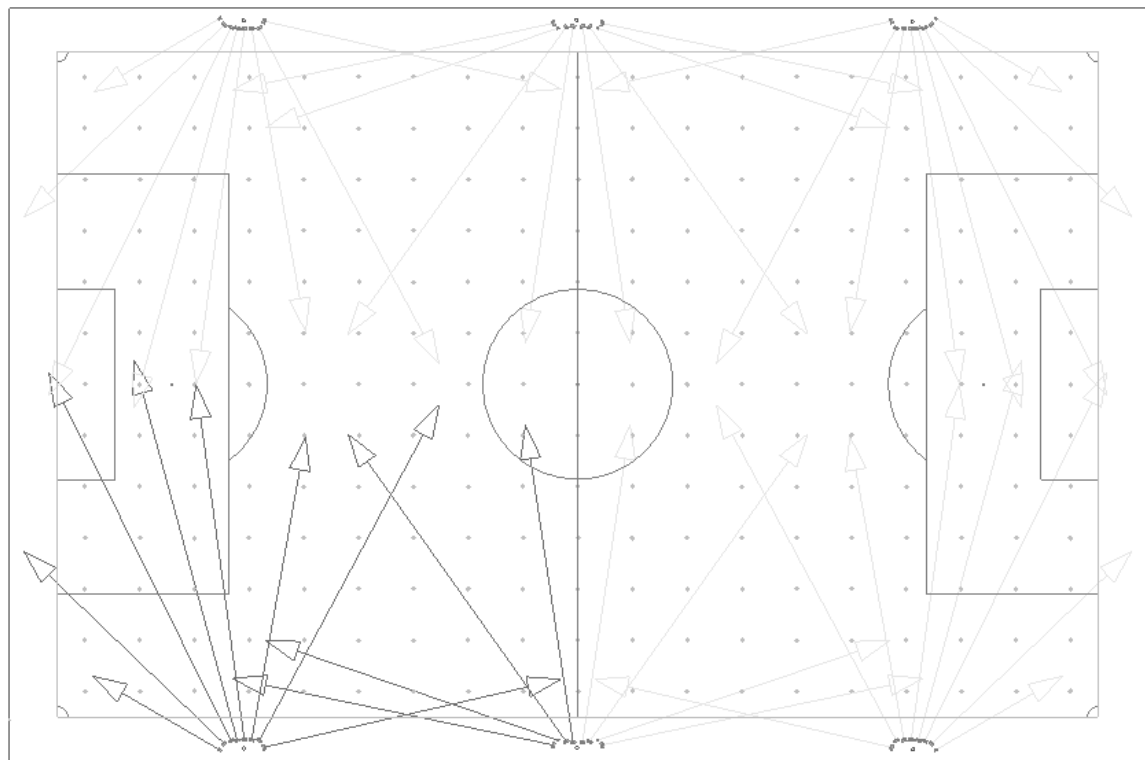
ES MAS IMPORTANTE LOGRAR UNA BUENA HOMOGENEIDAD EN LA ILUMINACION DE LA CANCHA QUE EL NIVEL LUMINICO. (80 – 100 Lx se puede jugar perfecto)

CANCHAS DE FUTBOL 11 6 TORRES

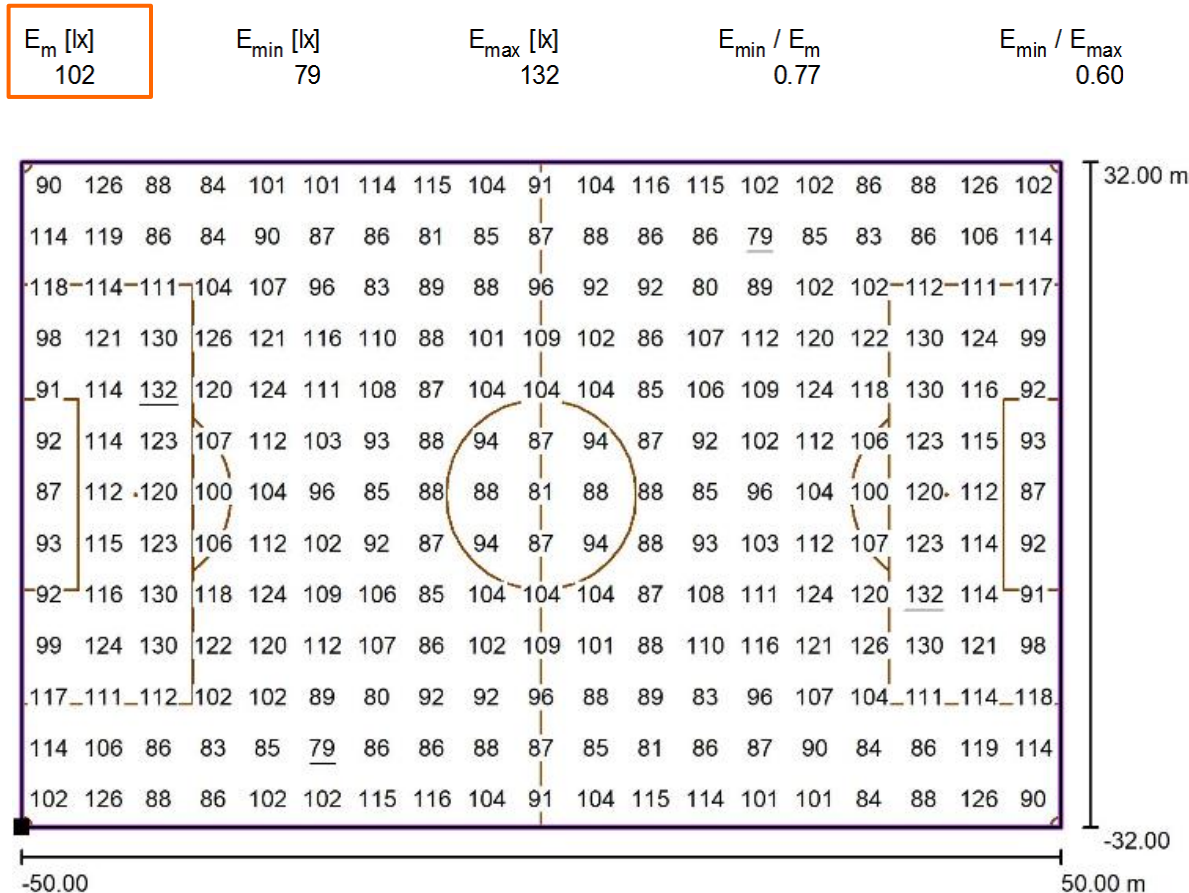


- DISPOSICION DE LUMINARIAS

- 40 FLOODLIGHT SIM 190W 20° (cod. 7018394)
- 8 FLOODLIGHT SIM 160W 36° (cod. 7018392)



NIVEL LUMINICO : 100 LUX



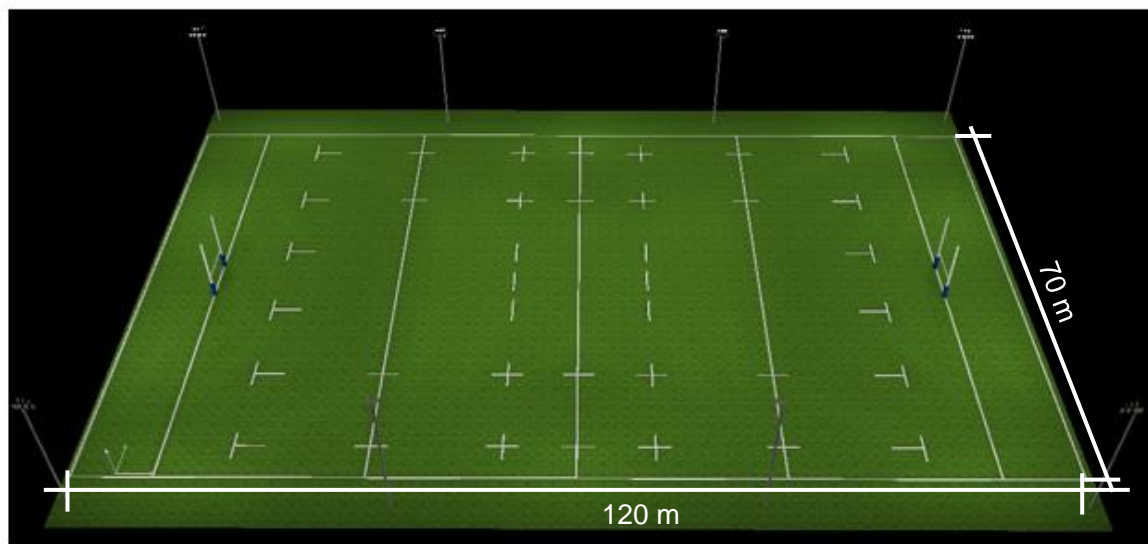
CANCHAS DE RUGBY 8 TORRES



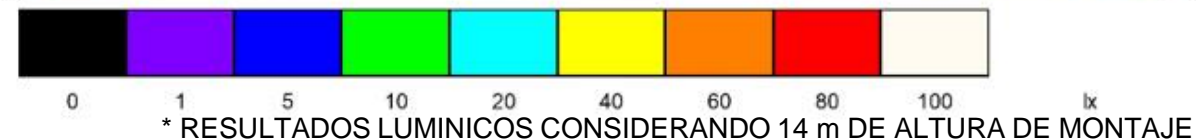
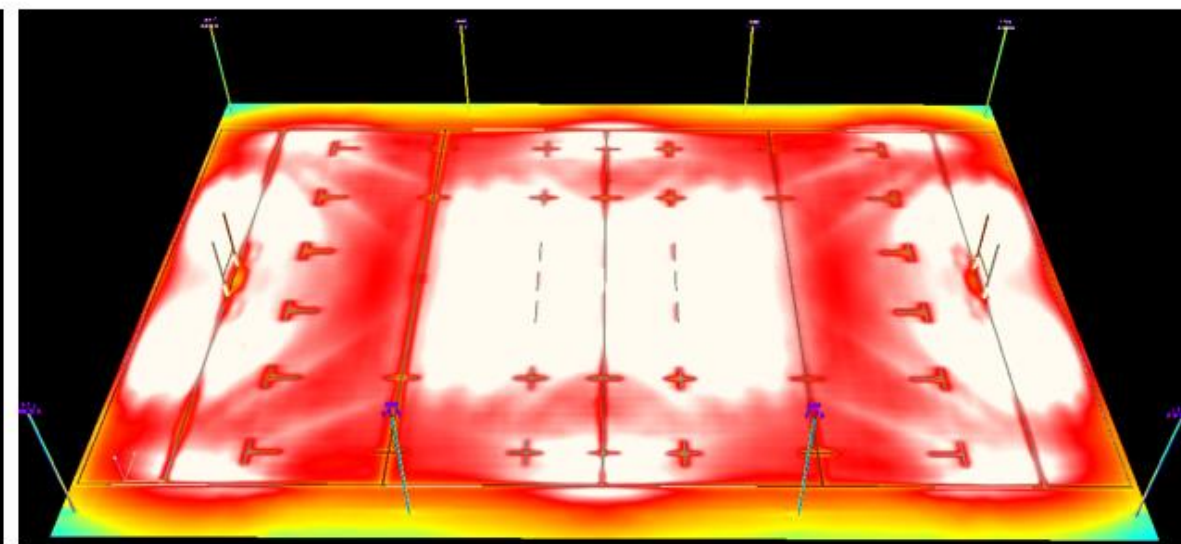
CLASE 3 - uso de entrenamiento profesional

56 - FLOODLIGHT SIM 190W 20°

NIVEL LUMINICO : 100 LUX



- Dimensiones de campo (120 m x 70 m).
- Altura de columnas de (12 a 16 metros).
- **8 torres de iluminación.**



FLOODLIGHT SIM 190W 20°

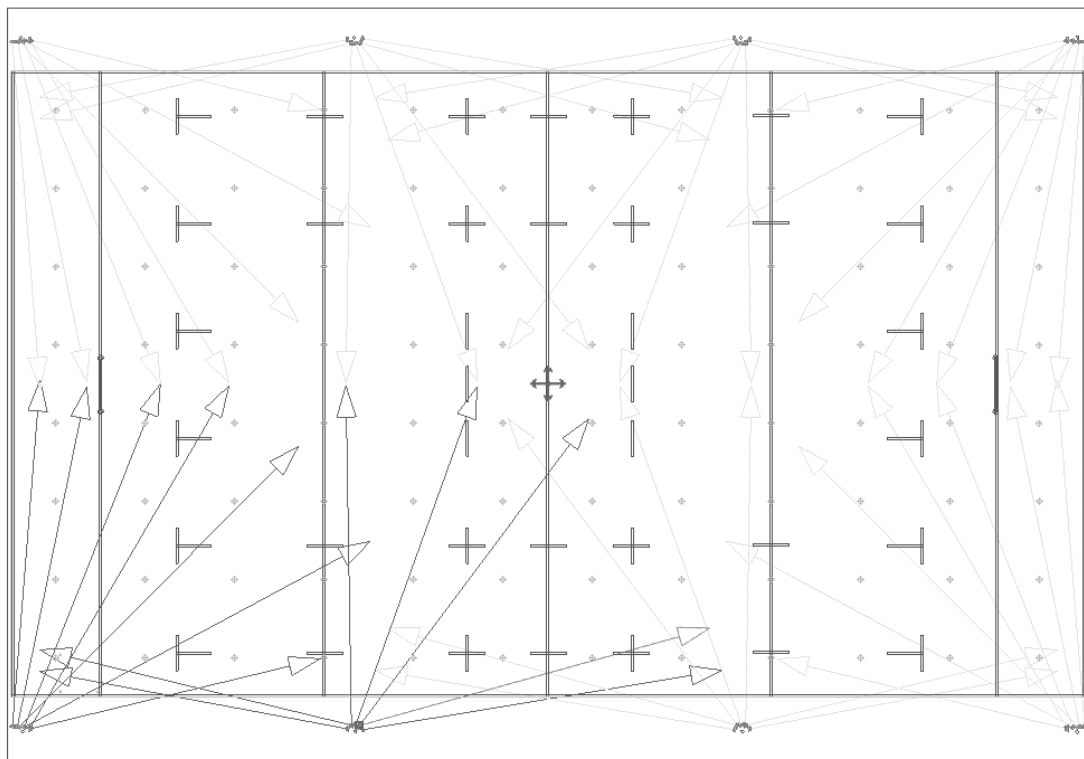
ES MAS IMPORTANTE LOGRAR UNA BUENA HOMOGENEIDAD EN LA ILUMINACION DE LA CANCHA QUE EL NIVEL LUMINICO. (80 – 100 Lx se puede jugar perfecto)

CANCHAS DE RUGBY 8 TORRES



- DISPOSICION DE LUMINARIAS

- 56 FLOODLIGHT SIM 190W 20° (cod. 7018394)



NIVEL LUMINICO : 100 LUX

E_m [lx]
99

E_{min} [lx]
82

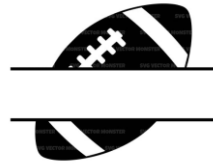
E_{max} [lx]
124

E_{min} / E_m
0.82

E_{min} / E_{max}
0.66

85	120	110	84	83	117	119	83	<u>82</u>	104	118	86	35.00 m
94	107	90	91	97	91	86	93	91	89	99	91	
119	115	92	97	105	106	106	105	100	92	112	<u>124</u>	
101	107	86	97	97	107	107	98	98	86	105	103	
102	106	86	97	97	107	107	97	97	86	106	102	
122	112	92	99	104	105	107	105	98	92	115	122	
92	98	89	91	93	86	91	96	90	89	107	95	
85	117	104	<u>82</u>	<u>82</u>	118	118	84	83	109	121	87	
											-35.00	
											60.00 m	
											-60.00	

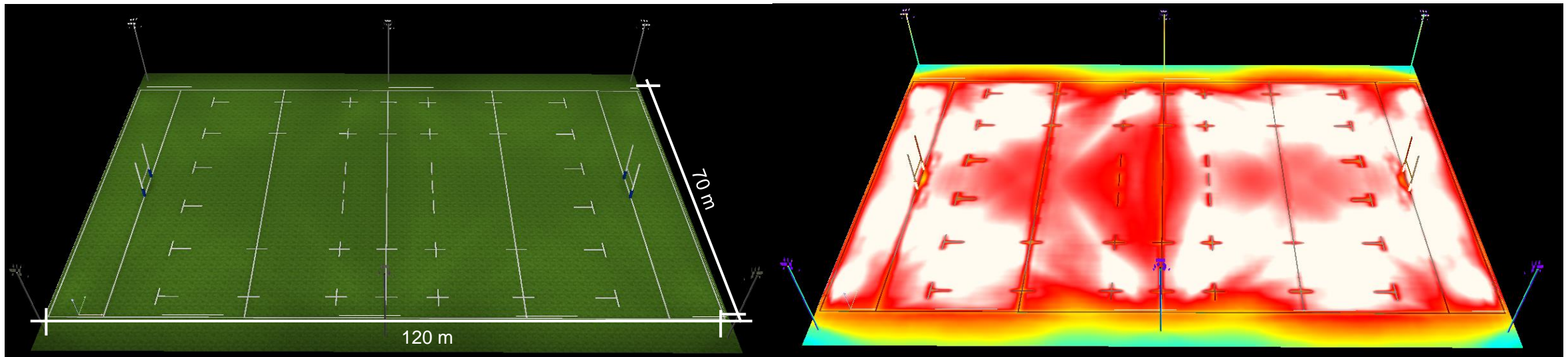
CANCHAS DE RUGBY 6 TORRES



CLASE 3 - uso de entrenamiento profesional

44 - FLOODLIGHT SIM 190W 20°
12 - FLOODLIGHT SIM 160W 36°

NIVEL LUMINICO : 100 LUX



- Dimensiones de campo (120 m x 70 m).
- Altura de columnas de (12 a 16 metros).
- **6 torres de iluminación.**



* RESULTADOS LUMINICOS CONSIDERANDO 14 m DE ALTURA DE MONTAJE
FLOODLIGHT SIM 190W 20°
FLOODLIGHT SIM 160W 36°

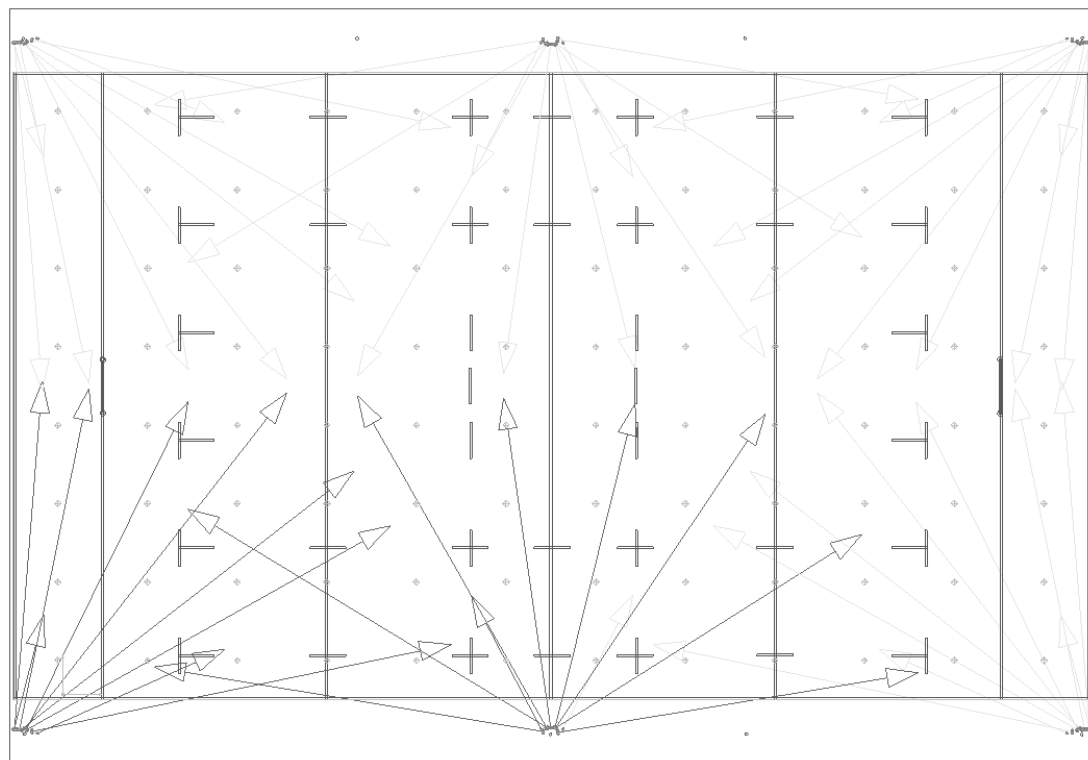
ES MAS IMPORTANTE LOGRAR UNA BUENA HOMOGENEIDAD EN LA ILUMINACION DE LA CANCHA QUE EL NIVEL LUMINICO. (80 – 100 Lx se puede jugar perfecto)

CANCHAS DE RUGBY 6 TORRES



- DISPOSICION DE LUMINARIAS

- 44 FLOODLIGHT SIM 190W 20° (cod. 7018394)
- 12 FLOODLIGHT SIM 160W 36° (cod. 7018392)



NIVEL LUMINICO : 100 LUX

E_m [lx]
99

E_{min} [lx]
74

E_{max} [lx]
117

E_{min} / E_m
0.75

E_{min} / E_{max}
0.63

114	97	108	95	<u>74</u>	110	108	85	98	104	98	101	35.00 m
108	111	114	105	88	96	102	104	116	113	111	106	
114	<u>117</u>	99	89	98	81	96	103	95	101	114	<u>117</u>	
100	93	82	81	80	83	84	86	85	86	92	100	
101	93	83	81	80	83	85	86	85	85	92	99	
116	116	100	89	99	79	101	101	95	99	115	115	
107	112	114	105	91	88	112	101	115	113	109	107	
103	100	104	92	76	110	109	81	100	107	96	112	
											-35.00	
											60.00 m	
											-60.00	

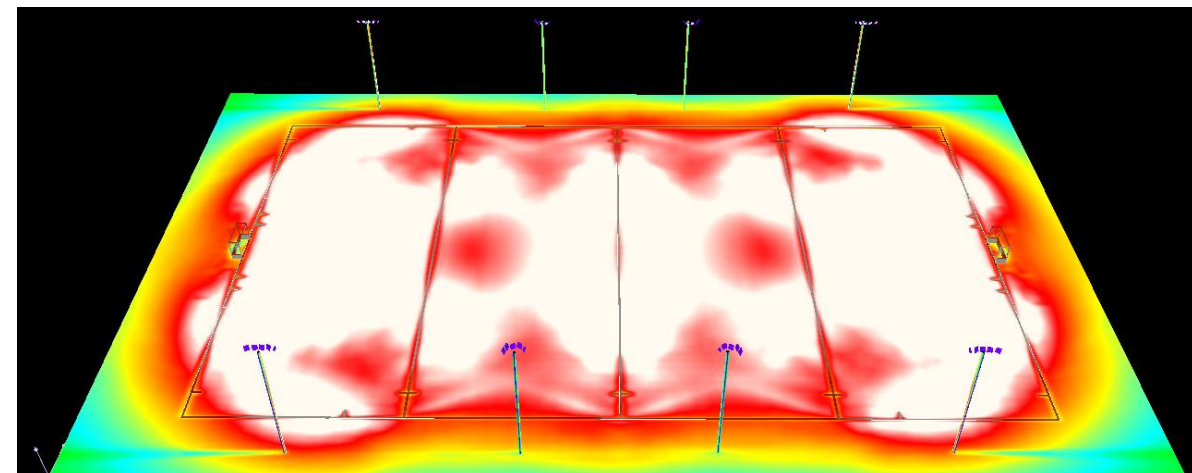
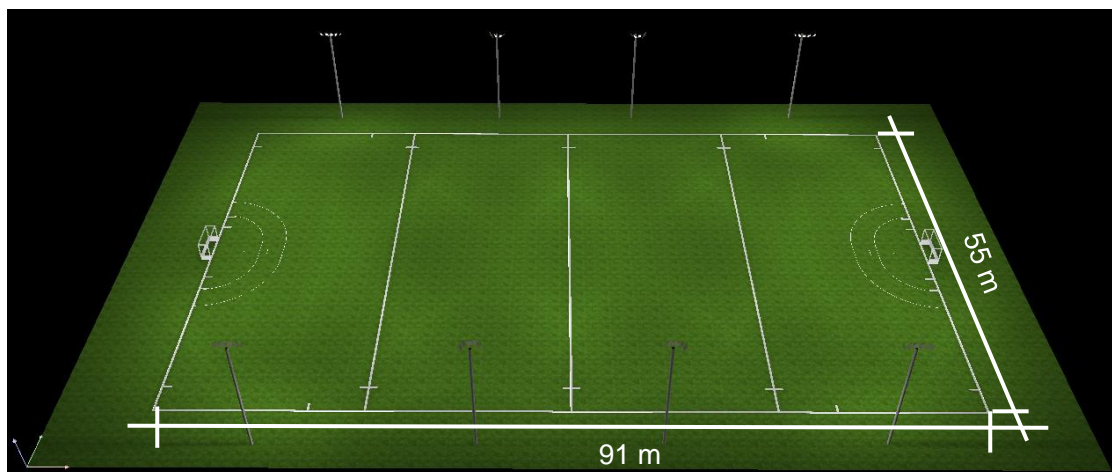
CANCHAS DE HOCKEY 8 TORRES



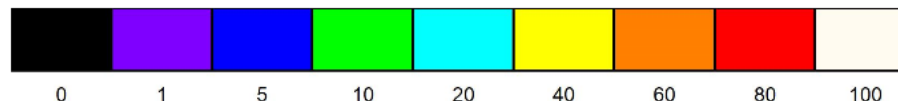
CLASE 3 - uso de entrenamiento profesional

32 - FLOODLIGHT SIM 190W 20°
8 - FLOODLIGHT SIM 190W 36°

NIVEL LUMINICO : 100 LUX



- Dimensiones de campo (91 m x 55 m).
- Altura de columnas de (12 a 16 metros).
- **8 torres de iluminación.**



* RESULTADOS LUMINICOS CONSIDERANDO 14 m DE ALTURA DE MONTAJE

FLOODLIGHT SIM 190W 20°

FLOODLIGHT SIM 190W 36°

ES MAS IMPORTANTE LOGRAR UNA BUENA HOMOGENEIDAD EN LA ILUMINACION DE LA CANCHA QUE EL NIVEL LUMINICO. (100 Lx se puede jugar perfecto)

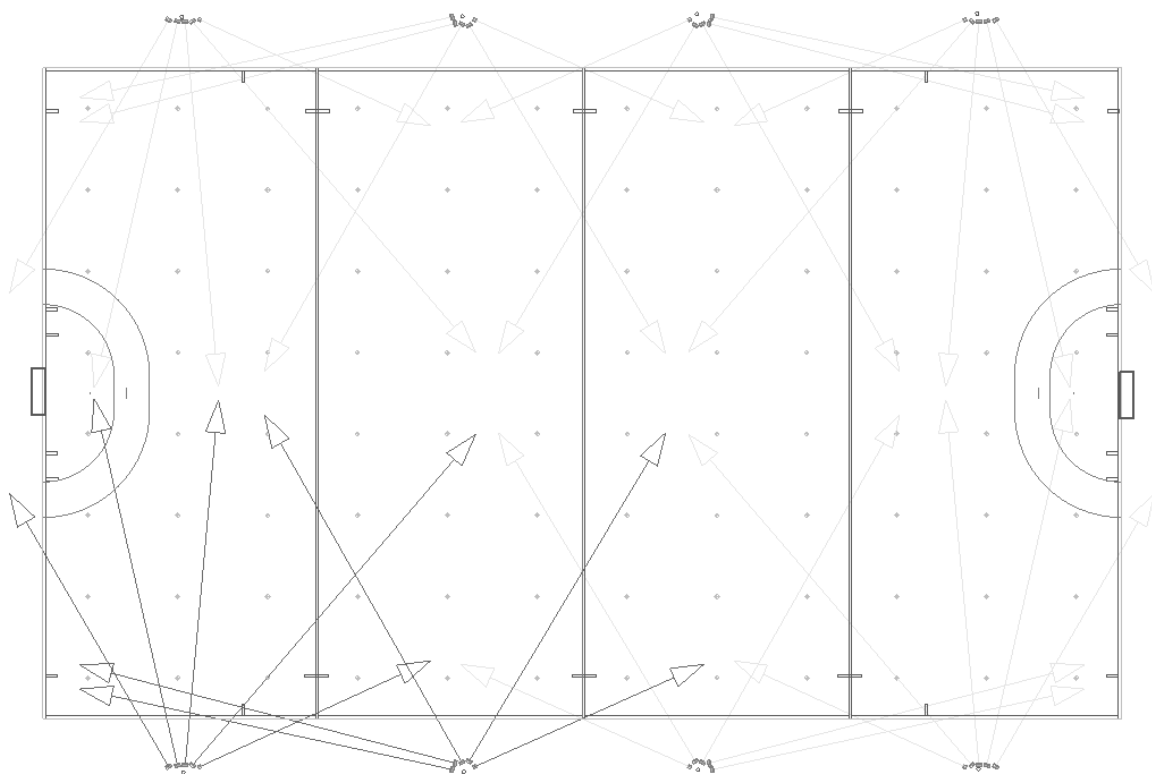
CANCHAS DE HOCKEY

8 TORRES



- DISPOSICION DE LUMINARIAS

- 32 FLOODLIGHT SIM 190W 20° (cod. 7018394)
- 8 FLOODLIGHT SIM 190W 36° (cod. 7018395)



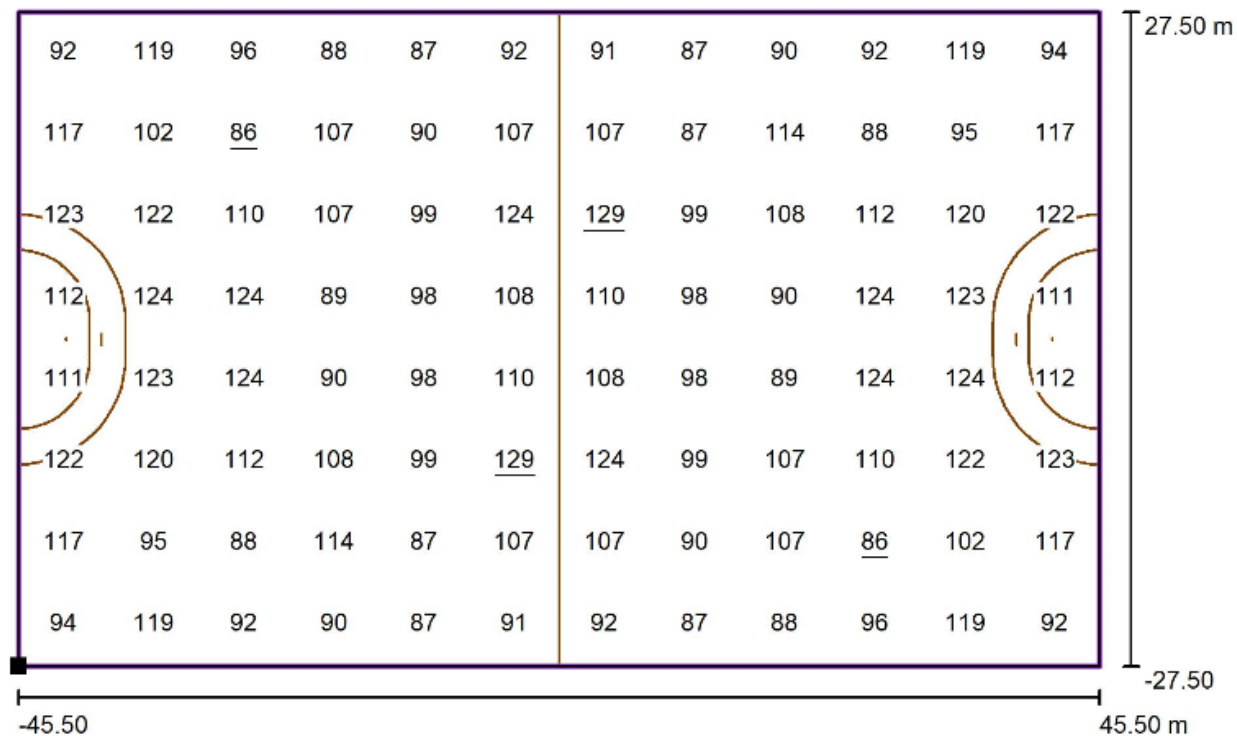
NIVEL LUMINICO : 100 LUX

 E_m [lx]
105

 E_{min} [lx]
86

 E_{max} [lx]
129

 E_{min} / E_m
0.82

 E_{min} / E_{max}
0.67


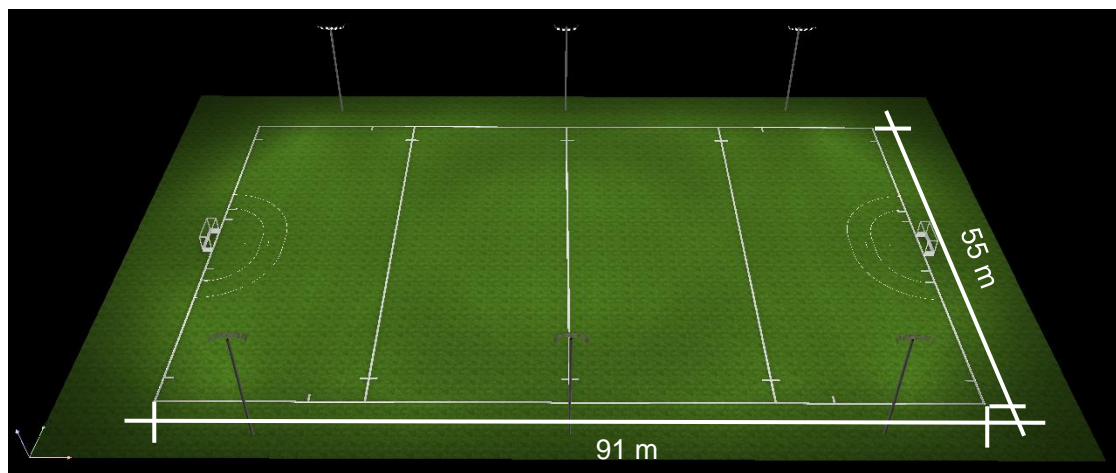
CANCHAS DE HOCKEY 6 TORRES



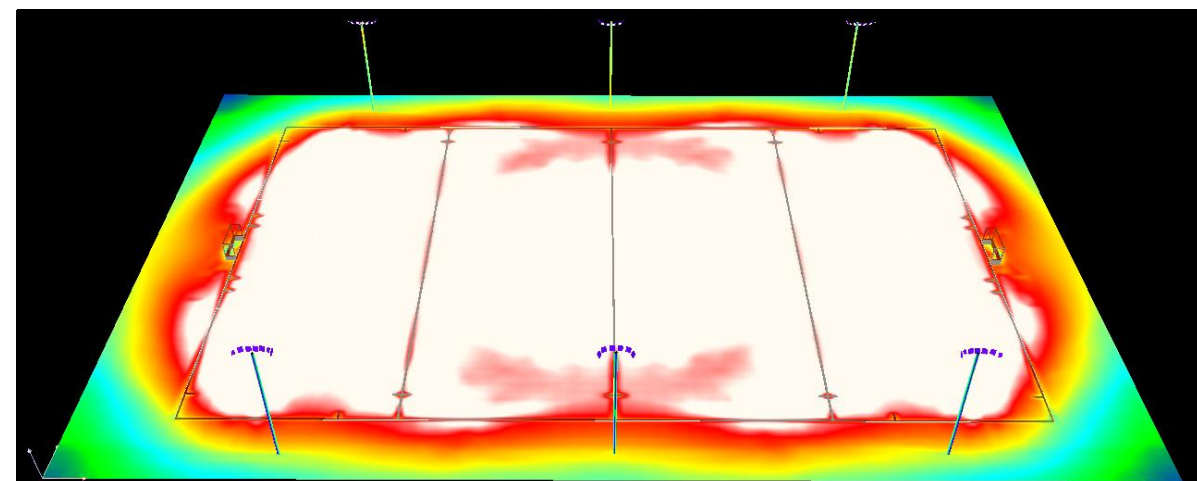
CLASE 3 - uso de entrenamiento profesional

32 - FLOODLIGHT SIM 190W 20°
8 - FLOODLIGHT SIM 190W 36°

NIVEL LUMINICO : 100 LUX



- Dimensiones de campo (91 m x 55 m).
- Altura de columnas de (12 a 16 metros).
- **6 torres de iluminación.**



0 1 5 10 20 40 60 80 100 lx

* RESULTADOS LUMINICOS CONSIDERANDO 14 m DE ALTURA DE MONTAJE

FLOODLIGHT SIM 190W 20°

FLOODLIGHT SIM 190W 36°

ES MAS IMPORTANTE LOGRAR UNA BUENA HOMOGENEIDAD EN LA ILUMINACION DE LA CANCHA QUE EL NIVEL LUMINICO. (100 Lx se puede jugar perfecto)

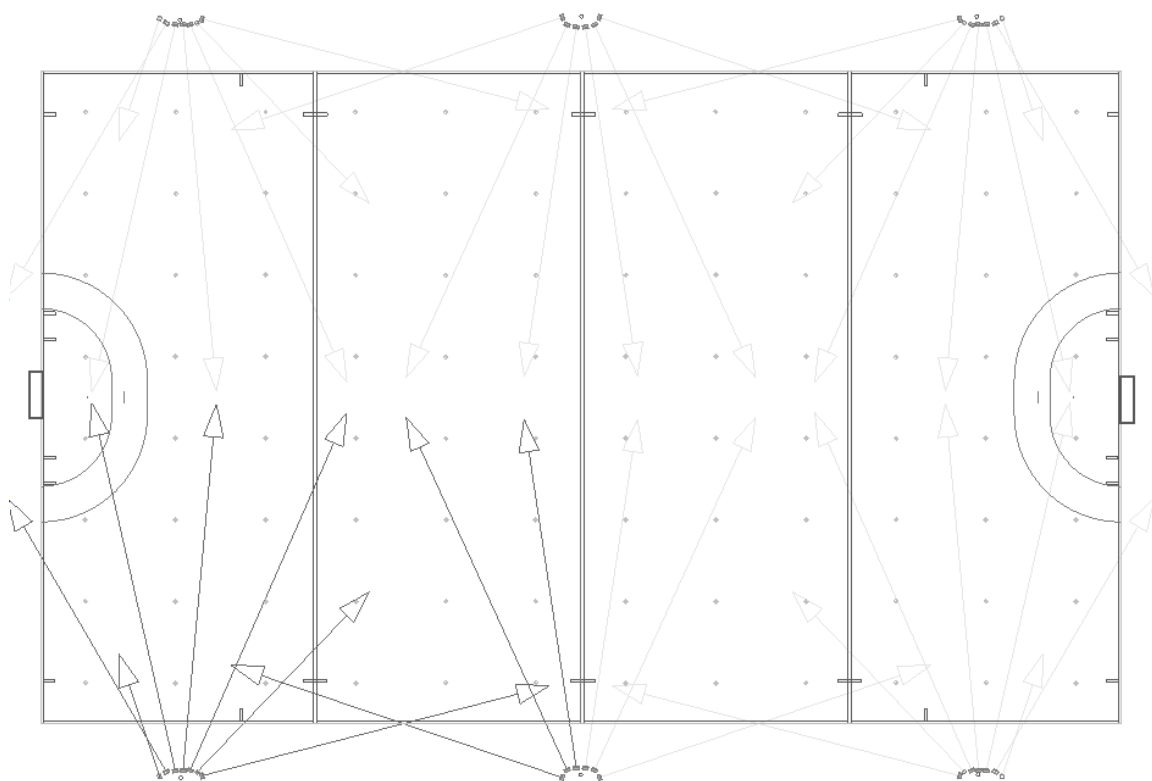
CANCHAS DE HOCKEY

6 TORRES



- DISPOSICION DE LUMINARIAS

- 32 FLOODLIGHT SIM 190W 20° (cod. 7018394)
- 8 FLOODLIGHT SIM 190W 36° (cod. 7018395)



NIVEL LUMINICO : 100 LUX

E_m [lx]
118

E_{min} [lx]
94

E_{max} [lx]
151

E_{min} / E_m
0.80

E_{min} / E_{max}
0.62

95	117	115	119	97	95	95	<u>94</u>	113	113	105	115	27.50 m
134	128	124	112	97	110	112	102	106	122	115	140	
<u>124</u>	129	124	109	131	<u>151</u>	<u>151</u>	134	111	123	124	<u>124</u>	
<u>110</u>	119	118	126	125	134	134	126	128	118	118	<u>109</u>	
<u>109</u>	118	118	128	126	134	134	125	126	118	119	<u>110</u>	
<u>124</u>	124	123	111	134	<u>151</u>	<u>151</u>	131	109	124	129	<u>124</u>	
140	115	122	106	102	112	110	97	112	124	128	134	
115	105	113	113	<u>94</u>	95	95	97	119	115	117	95	
											-27.50	
											-45.50	
											45.50 m	

CANCHAS DE HOCKEY 300 Lux 8 TORRES



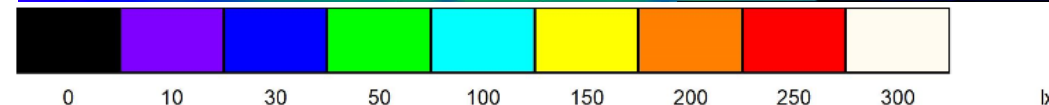
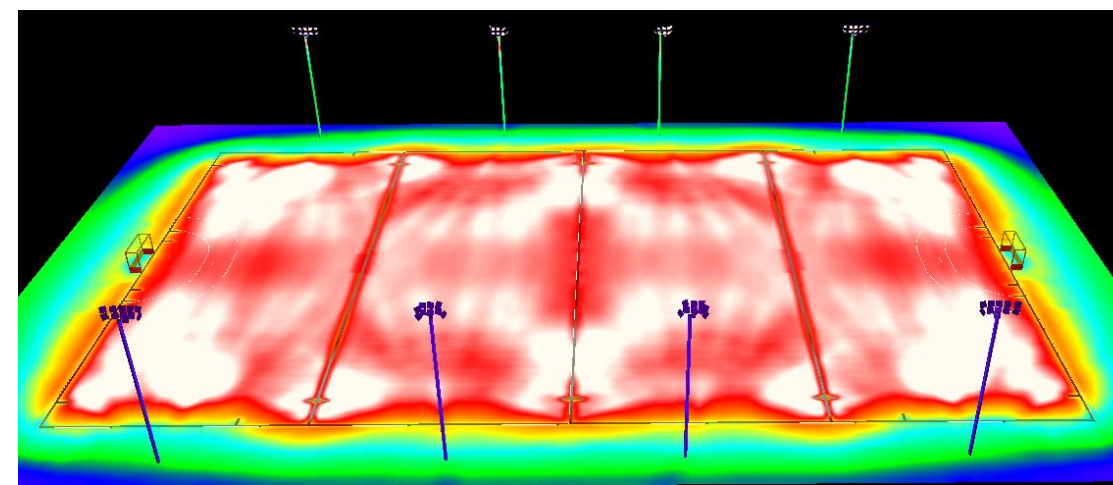
CLASE 2 - uso de profesional

**80 - FLOODLIGHT SIM 190W 20°
4 - FLOODLIGHT SIM 190W 36°**

NIVEL LUMINICO : 300 LUX



- Dimensiones de campo (91 m x 55 m).
- Altura de columnas de (12 a 16 metros).
- **8 torres de iluminación.**



* RESULTADOS LUMINICOS CONSIDERANDO 14 m DE ALTURA DE MONTAJE

FLOODLIGHT SIM 190W 20°

FLOODLIGHT SIM 190W 36°

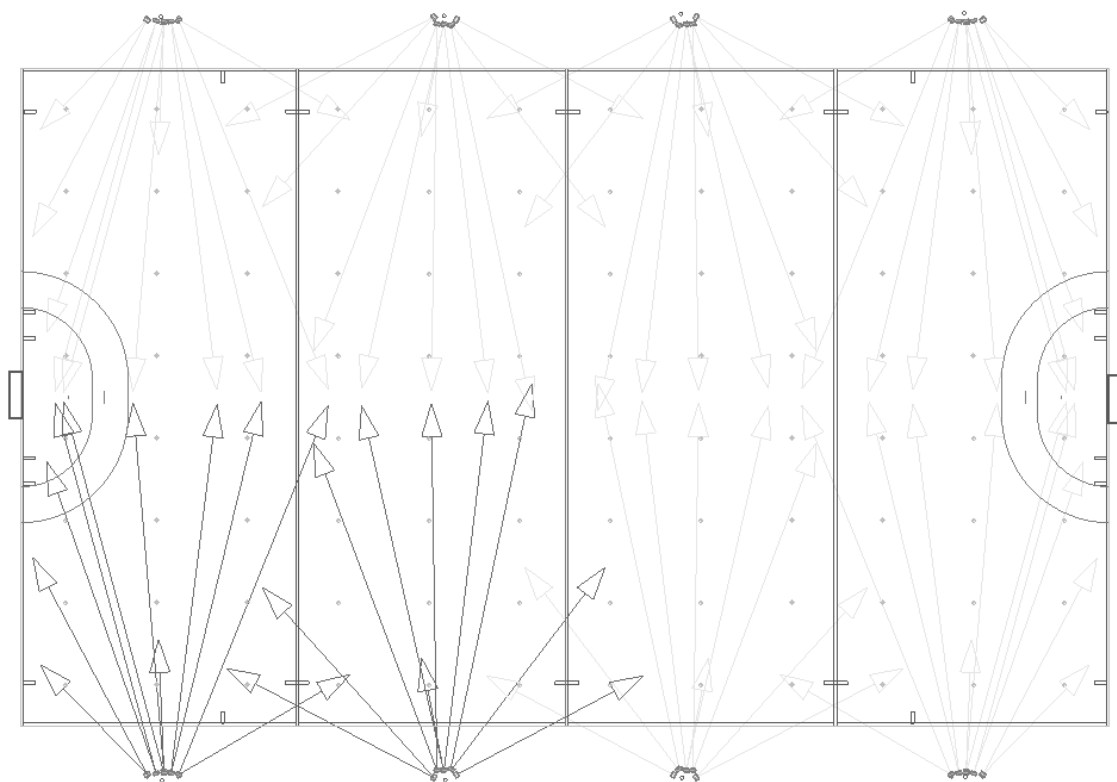
Excelente nivel Y Excelente uniformidad – deslumbramiento reducido por ópticas concentradas

CANCHAS DE HOCKEY 300 Lux 8 TORRES



- DISPOSICION DE LUMINARIAS

- 80 FLOODLIGHT SIM 190W 20° (cod. 7018394)
- 4 FLOODLIGHT SIM 190W 36° (cod. 7018395)



NIVEL LUMINICO : 300 LUX

 E_m [lx]
293

 E_{min} [lx]
263

 E_{max} [lx]
333

 E_{min} / E_m
0.90

 E_{min} / E_{max}
0.79

312	318	266	326	281	301	305	280	<u>333</u>	277	321	322	27.50 m	
312	327	289	267	270	307	299	268	275	280	321	321		
303	300	287	293	300	289	286	297	292	284	294	310		
271	265	282	289	286	277	277	285	289	283	<u>263</u>	272		
272	<u>263</u>	283	289	285	277	277	286	289	282	265	271		
310	294	284	292	297	286	289	300	293	287	300	303		
321	321	280	275	268	299	307	270	267	289	327	312		
322	321	277	<u>333</u>	280	305	301	281	326	266	318	312		
-45.50												-27.50	45.50 m

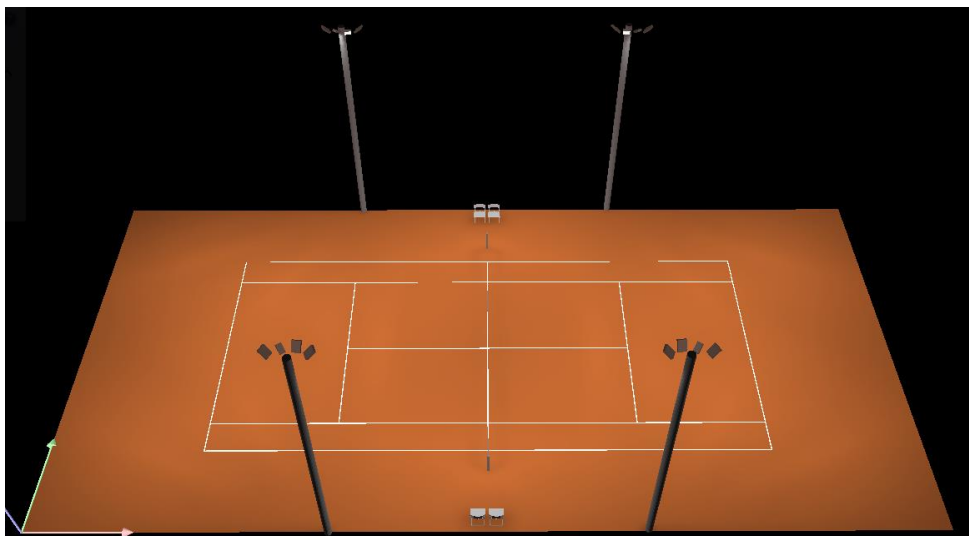
CANCHAS DE TENIS 4 TORRES



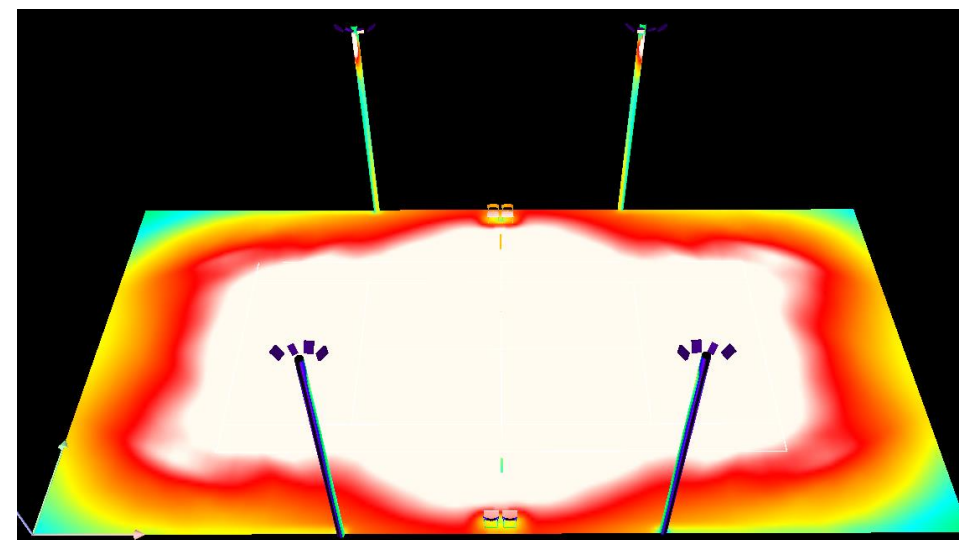
CLASE 3 - uso de entrenamiento profesional

12 - FLOODLIGHT SIM 190W 36°
4 - FLOODLIGHT SIM 160W 36°

NIVEL LUMINICO : 350 LUX



- Dimensiones de campo (24 m x 11 m).
- Altura de columnas de (10 a 14 metros).
- **4 torres de iluminación.**



* RESULTADOS LUMINICOS CONSIDERANDO 11 m DE ALTURA DE MONTAJE

FLOODLIGHT SIM 190W 36°

FLOODLIGHT SIM 160W 36°

LA ILUMINACION MEDIA DE LA CANCHA ES DE 350 LUX Y LA ILUMINACION MEDIA CONSIDERANDO EL CONTRONO DE LA CANCHA ES DE 300 LUX

CANCHAS DE TENIS

4 TORRES



- DISPOSICION DE LUMINARIAS

- 12 FLOODLIGHT SIM 190W 36° (cod. 7018395)
- 4 FLOODLIGHT SIM 160W 36° (cod. 7018392)

NIVEL LUMINICO : 350 LUX

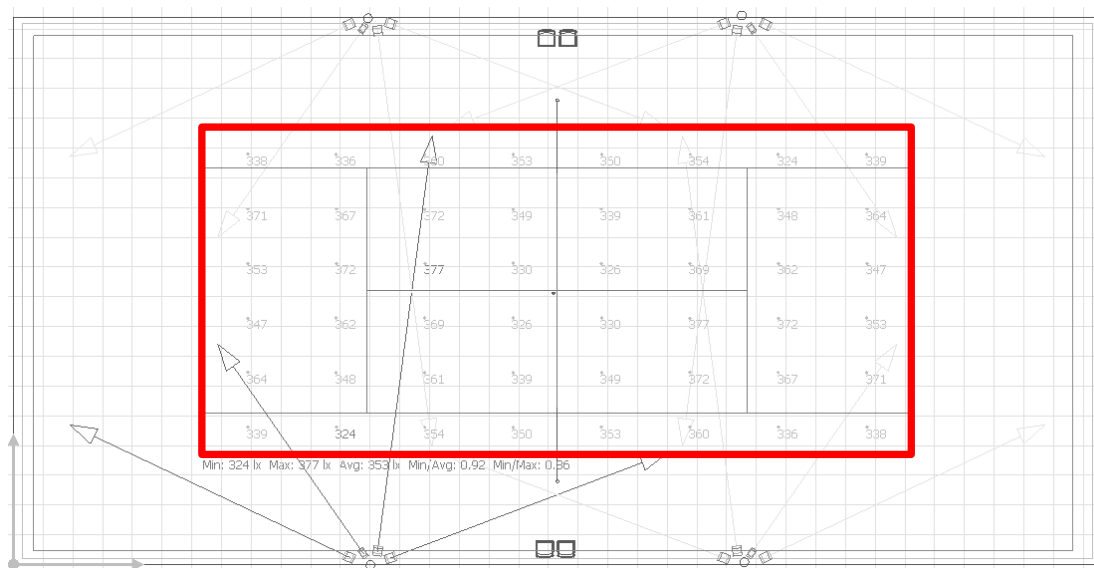
E_m [lx]
354

E_{min} [lx]
325

E_{max} [lx]
378

E_{min} / E_m
0.92

E_{min} / E_{max}
0.86



338	336	360	364	361	355	<u>325</u>	339
372	367	372	349	339	361	348	364
353	372	<u>378</u>	331	327	370	362	347
347	362	370	327	331	<u>378</u>	372	353
364	348	361	339	349	372	367	371
339	<u>325</u>	355	361	364	360	336	338

Dimensions: 11.90 m (width), 5.50 m (height)

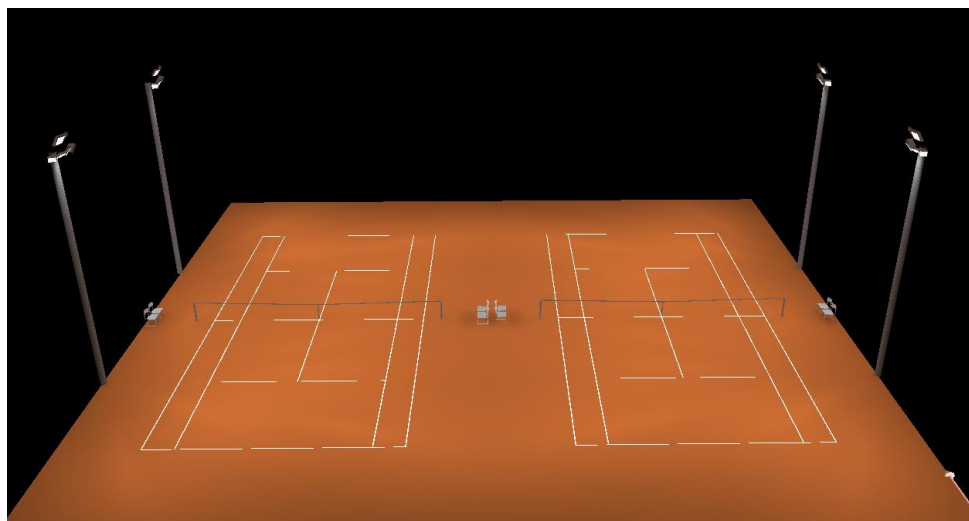
CANCHAS DE TENIS DOBLE 4 TORRES



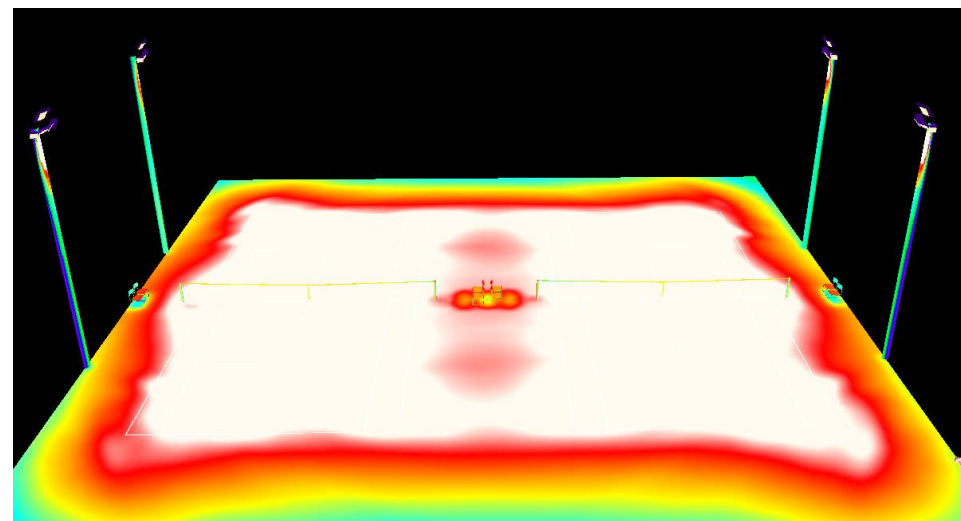
CLASE 3 - uso de entrenamiento profesional

20 - FLOODLIGHT SIM 190W 36°
4 - FLOODLIGHT SIM 190W 20°

NIVEL LUMINICO : 350 LUX



- Dimensiones de campo (24 m x 11 m).
- Altura de columnas de (10 a 14 metros).
- **4 torres de iluminación.**



* RESULTADOS LUMINICOS CONSIDERANDO 11 m DE ALTURA DE MONTAJE

FLOODLIGHT SIM 190W 36°
FLOODLIGHT SIM 190W 20°

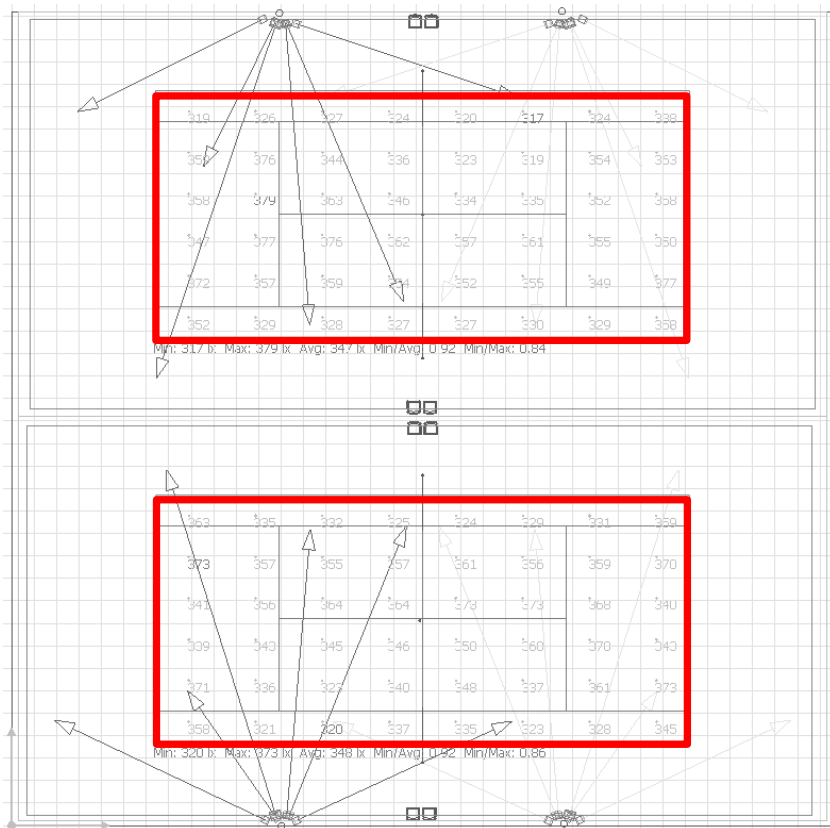
LA ILUMINACION MEDIA DE LA CANCHA ES DE 350 LUX Y LA ILUMINACION MEDIA CONSIDERANDO EL CONTRONO DE LA CANCHA ES DE 300 LUX

CANCHAS DE TENIS DOBLE 4 TORRES



- DISPOSICION DE LUMINARIAS

- 20 FLOODLIGHT SIM 190W 36° (cod. 7018395)
- 4 FLOODLIGHT SIM 190W 20° (cod. 7018394)



NIVEL LUMINICO : 350 LUX

320	327	327	324	321	<u>318</u>	324	338
360	376	345	337	324	320	355	363
360	<u>379</u>	364	347	334	336	352	360
347	377	376	363	357	361	355	350
371	358	359	355	353	356	350	376
352	329	328	327	328	331	329	358

Dimensions: 11.90 m width, 5.50 m height

364	335	332	325	325	329	331	359
373	357	355	358	361	356	359	370
341	356	364	365	<u>374</u>	373	368	340
339	344	346	346	359	361	371	344
371	336	324	341	348	338	362	<u>374</u>
358	<u>321</u>	<u>321</u>	338	336	323	329	345

Dimensions: 11.90 m width, 5.50 m height

¡MUCHAS GRACIAS!

proyectos@LEDVANCE.com